

ネットde記帳

平成28年度税制改正対応（減価償却費）について

Ver.1.71.0700（平成28年7月）

1. 改正内容

平成28年3月31日に公布されました法人税法施行令等の一部を改正する政令、所得税法施行令等の一部を改正する政令において、減価償却制度の改正が行われました。

◆平成28年4月以後に取得をする建物の付属設備及び構築物の減価償却の方法について、定率法を廃止する。

資産種類	償却方法	
	平成28年3月31日以前取得	平成28年4月1以降取得
建物付属設備	定額法または定率法	定額法
構築物	定額法または定率法	定額法

2. システム対応①

システムとしては、次の対応を行います。

(1) 資産種別に設定されている償却方法の初期値を変更します。

資産種別で建物付属設備または構築物を選択したときに初期表示する償却方法を「定額法」に変更します。

※現行から変更されるのは、「法人」のみです。

資産種別	法人		個人	
	変更前	変更後	変更前	変更後
建物付属設備	定率法	定額法	定額法	定額法
構築物	定率法	定額法	定額法	定額法

※画面イメージについては次ページに掲載。

2. システム対応②

【現行】

※システム対応（1）の画面イメージ

商工会業務 日常業務 マスター関係登録 決算業務 データ関係

固定資産 > 固定資産台帳 (一覧) 検索

新規 編集 複写 削除 印刷 条件設定 付箋 基本情報 その他

会計年度 平成28年 表示順 資産種別/取得日順 管理コード順 取得日順

付箋	資産名称	資産種別	取得日	償却方法	耐用	取得価額	期首簿価	当期償却額	期末簿価
----	------	------	-----	------	----	------	------	-------	------

資産情報1 資産情報2 当期減価償却 *は入力必須項目です。 新規

資産名称 * エレベーター 管理コード

資産種別 建物付属設備 償却区分 普通償却 償却方法 定率法

取得年月日 * 供用開始日 * 取得価額 * 期首帳簿価額 期首償却累計額

耐用年数 * 年 償却率 当期償却費合計 0

数量又は面積 備忘価額 1 期末未償却残高 0

付箋 ※コメントが書き込まれた付箋はふきだしがつかず。

Ver 1.701.000 ©2015 MIROKU JYCHO SERVICE CO.,LTD All rights reserved.

【変更後】

一関係登録 決算業務 データ関係

検索

条件設定 付箋 基本情報 その他

取得日順 取得日順

方法	耐用	取得価額	期首簿価	当期償却額	期末簿価
----	----	------	------	-------	------

*は入力必須項目です。 新規

管理コード

資産種別 建物付属設備 償却区分 普通償却 償却方法 定額法

取得年月日 * 供用開始日 * 取得価額 * 期首帳簿価額 期首償却累計額

耐用年数 * 年 償却率 当期償却費合計 0

数量又は面積 備忘価額 1 期末未償却残高 0

付箋 ※コメントが書き込まれた付箋はふきだしがつかず。

Ver 1.701.000 ©2015 MIROKU JYCHO SERVICE CO.,LTD All rights reserved.

「定額法」を初期表示します。

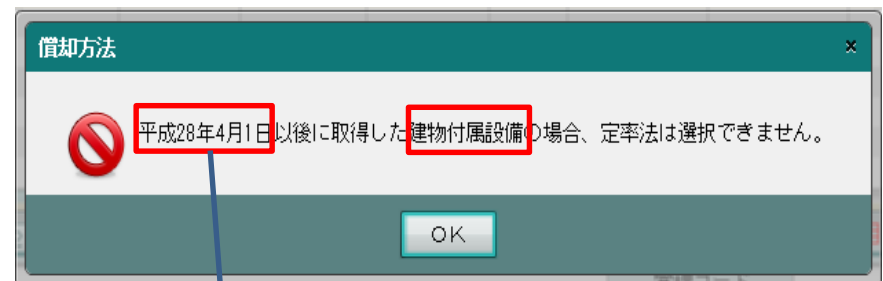
2. システム対応③

(2) 固定資産入力時の警告表示

「更新」ボタンクリック時に、資産種別が「建物付属設備」または「構築物」、取得日が「平成28年4月1日」以降、償却方法が「定率法」の場合は、エラーとします。

The screenshot shows a software interface for asset management. The form is titled "資産情報1" and includes tabs for "資産情報2", "当期減価償却", and "定率法の償却判定". The asset name is "エレベーター". The asset type is "建物付属設備", the acquisition date is "H 28/04/01", and the depreciation method is "定率法". These three fields are highlighted with red boxes. A blue arrow points from the "更新" (Update) button to an error dialog box.

資産名称 *	エレベーター	管理コード	
資産種別	建物付属設備	償却区分	普通償却
取得年月日 *	H 28/04/01	償却方法	定率法
取得価額 *	5,000,000	供用開始日 *	H 28/04/01
耐用年数 *	17 年	期首帳簿価額	0
数量又は面積	1 機	償却率	0.118
		備忘価額	1
		期首償却累計額	0
		当期償却費合計	590,000
		期末未償却残高	4,410,000



取得日、資産種別は画面で入力した値を表示します。