

新型コロナウイルスに  
負けないぞ!

事業者の皆様へ

新型コロナウイルスの感染が広がる中、関係機関とも連携しながら、さまざまな支援に取り組みます。経営上の相談などに対応しますので、最寄りの商工会が商工会産業支援センターへお気軽にお問い合わせください。

※詳細は商工会だよりの折り込みをご覧ください。

鳥取県商工会連合会 **Shokokai**

令和2年4月25日(隔月25日発行) No.376

# 商工会だよりの

## CONTENTS

会員アンケート結果 (P2・3) / 特集: HACCPの現状と課題、注意点は (P4)  
経営支援総合メニュー (P5) / トピックス (P6) / 知っ得コーナー (P8)  
商工NAVI畑: 合同会社ヴォール (P9)

5

2020 May



商工会のいち推し  
事業者を紹介する  
商工会の



第11回

地域振興への意気込みを語る入江さん

## カフェうさぎや

店主 入江 幸代 氏  
(伯耆町商工会)

国立公園・大山のふもと。木のぬくもりを感じる店内からは、四季折々に表情を変える景色が一望できる。4月末で開店から1周年。店主の入江幸代さん(55)は「20歳代からカフェを営むのが夢でした。人との触れ合いが楽しくて」とほほ笑む。

旬の山菜や野菜を使ったランチ、ウサギをかたどったパニアアイス、しっとりとした食感のシフォンケーキ、12種のドリンク…。思わず目移りしてしまう多彩なメニューが魅力だ。米子市内の老舗居酒屋が売りにしていたちゃんこ鍋の味も受け継ぎ、夜営業に酒類と併せて提供する。

観光客や地元住民が次々と訪れ、あちらこちらで`井戸端会議、が始まる癒しのスポット。バッグ作りや菓子作りなどの教室も開かれ、作品の展示スペースになっている。入江さんは「うさぎやからコミュニティーをつくり、地域を盛り立てたい」と意気込む。

住所: 西伯郡伯耆町小林644-3 / 電話: 0859-57-7974 / 営業時間: 11:00~16:00 / 18:00~22:00 (要予約) 定休日: 木曜日

# 鳥取県商工会会員アンケート結果

鳥取県商工会連合会は、地域の現状や課題、ニーズを的確に把握するため、会員事業者を対象にアンケート調査を実施しました。ご協力いただきました皆様にお礼を申し上げます。結果の概要は以下のとおりです。

今後はこの結果を組織内で分析し、事業者へのきめ細かな支援と地域振興に役立てていきます。



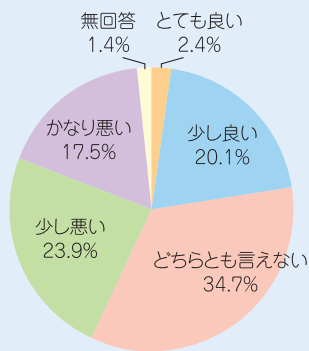
※詳細は鳥取県商工会連合会のホームページをご覧ください。

## 経営状況

### 自社の経営状況についてお答えください。

業種別にみると、「良い」は電気・ガス・水道業、不動産業で多く、「悪い」は製造業、卸売・小売業、サービス業で割合が高くなっています。従業員規模別では、規模が小さくなるほど「悪い」の割合が高い傾向となっています。

従業員の過不足状況

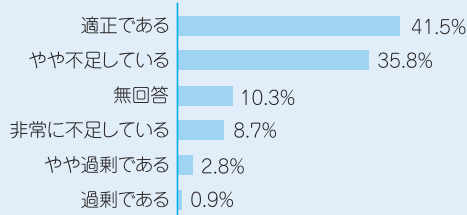


## 人手不足

### 従業員の過不足状況をどのように感じていますか？

「非常に不足」「やや不足」を合わせると44.5%に上り、業種別では建設業や運輸・通信業で6割超と割合が高くなっています。「不足」と回答した事業者のうち「経営に影響を及ぼしている」とした割合は44.5%となっています。

従業員の過不足状況

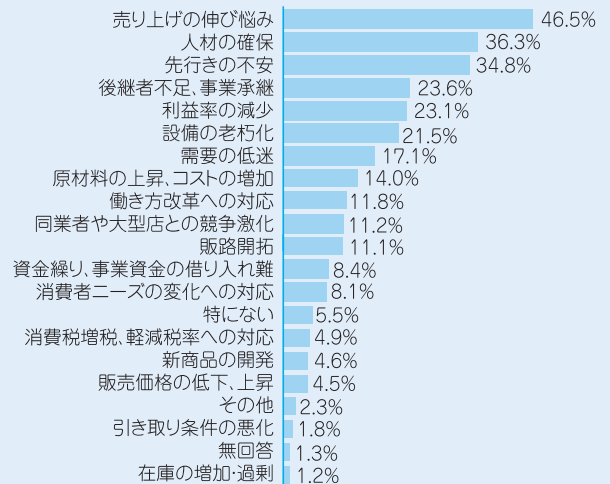


## 経営課題

### 現在抱えている経営上の重要課題は何ですか？

「売上げの伸び悩み」は5人以下の事業所で割合が高く、卸売・小売業では6割超が重要課題として挙げています。「人材の確保」は3人以上の事業所で割合が高く、建設業や運輸・通信業で目立ちます。

経営上の重要課題

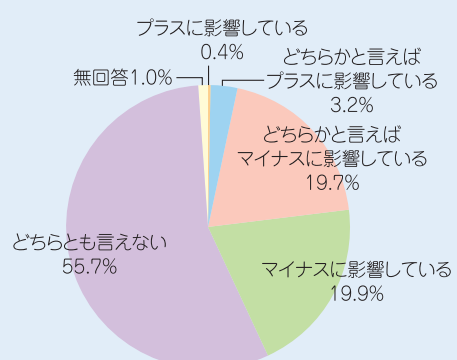


## 消費税増税

### 昨年の消費税増税が自社に与える影響をどのように感じていますか？

「マイナス」「どちらかと言えばマイナス」が合わせて約4割に上り、卸売・小売業と飲食・宿泊業で割合が高くなっています。マイナスの具体的な影響については「売上の減少」「仕入コストの増加」がいずれも5割弱となっています。

昨年の消費税増税の影響

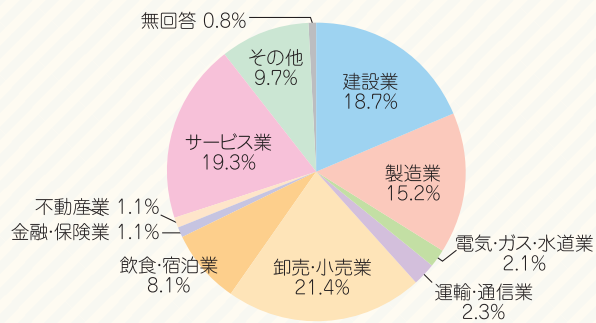


期 間 2019年11月29日～12月27日

方 法 郵送した調査票に記入する郵送法

送付数 会員4510事業所

有効回答 1685件(回答率37.4%)

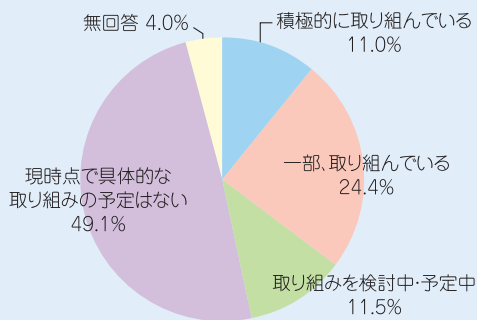


### 働き方改革

## 働き方に関する改革に取り組んでいますか？

取り組んでいない事業所が全体の約6割に上り、従業員数が少なくなるほどその割合が高い傾向です。取り組みに向けた課題については「適正要員不足」「従業員の理解」「コスト負担」がいずれも2割超となっています。

働き方に関する改革への取組

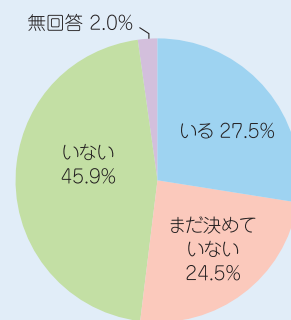


### 事業承継

## 後継者候補はいますか？

「いない」「決めていない」が合わせて約7割に上り、代表者の年齢が60代以上では6割を超えています。「自分の代で廃業」が28.2%と「親族に承継したい」の24.3%を上回っています。

後継者候補の有無

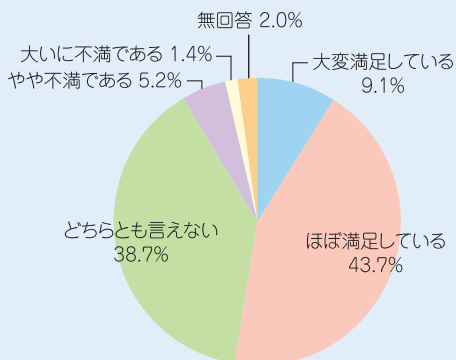


### 商工会満足度

## 商工会の事業活動をどのように感じていますか？

過半数の事業者が満足度を感じる結果となり、各商工会の取り組みは一定の成果を上げている現状がうかがえます。

商工会の事業活動について

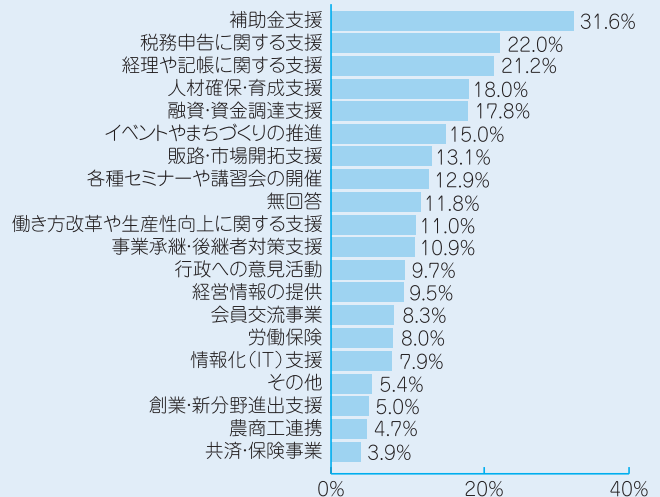


### 今後の事業

## 今後、当会に最も力を入れて取り組んでほしいことは何ですか？

「補助金支援」が3割超と最も多く、次いで「税務申告に関する支援」「経理や記帳に関する支援」がいずれも2割超となっています。

今後、商工会に取り組んでほしいこと



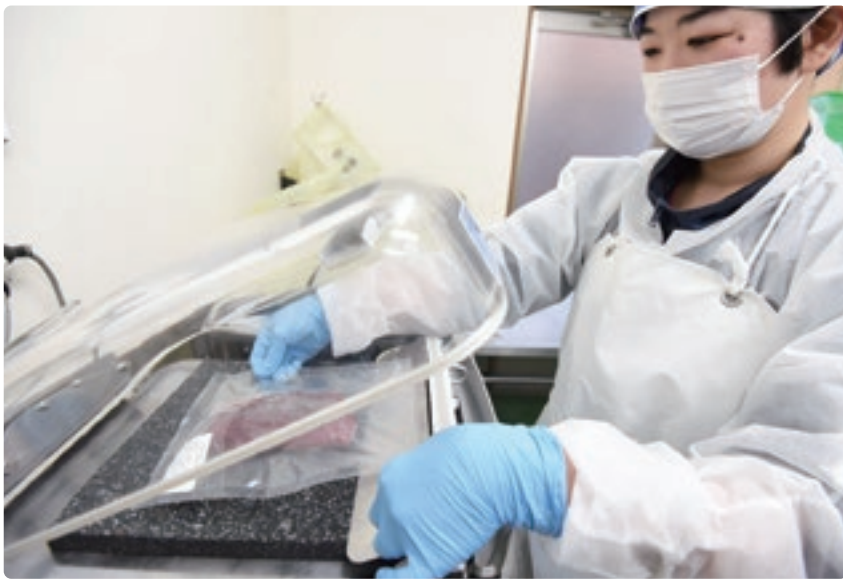


とっとり  
経済ウォッチ  
VOL. 1

## 6月から 「HACCP」義務化

### 継続的な監視・記録を

食品衛生法の改正に伴い、今年6月から「HACCP（ハサップ）」に沿った衛生管理が義務化される。食品に関わる全ての企業が対象で、会員事業者の間でも導入に向けた動きが広がっている。ただ、多くの事業者は「まだ未対応」。改正法は経過措置として1年間の猶予期間を定めているが、導入には時間と労力を要するケースも想定されることから、本会や関係機関は早めの対応を呼び掛けている。



ハサップに沿って食材を管理するスタッフ（わかさ29工房）

### 継続的に監視

若桜町若桜の「わかさ29（く）工房」は2017年、獣肉解体処理施設として鳥取県内で初めてハサップ認定を受けた。認定前と比べて首都圏などの外食産業から注文が増え、売り上げも増加。施設管理責任者の河戸建樹さん（47）は「評価が上がり、販路を広げやすくなった」と話す。

ハサップは、食品の製造・加工工程で食中毒や異物混入などが起こる可能性がある部分をあらかじめ特定し、継続的に監視して製品の安全性を確保する衛生管理手法だ。

「慣れるまで1年近くかかったが、特に難しい作業はない」と河戸さん。同工房では、施設内を「汚染」「準清潔」「清潔」の3区域に分類。食品と従業員の動線を決め、汚染区域から準清潔・清潔区域への侵入禁止といったルールを定めた。従業員の体調や各区域の温度管

理なども記録表に残している。

ハサップを導入した事業者からは「ロス率が下がった」「品質のばらつきが減った」といった声が上がっている。出荷までの危害要因を洗い出し、作業の手順をマニュアル化した福田養蜂場（鳥取市国府町法花寺）の担当者は「経営者や従業員の意識が高まり、一つひとつの作業をより丁寧に取り組むようになった」と利点を強調する。

### 手引書参考に計画を

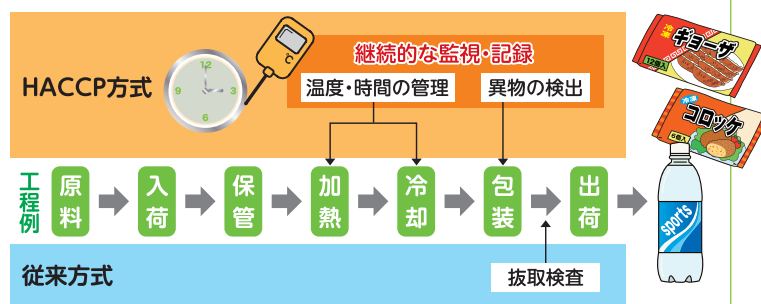
「見える化」がハサップのポイント。日々の状況を記録し、検証を重ねることが大切だ。3月12日、倉吉市内で開かれた「食の安全安心セミナー」で、講師の西野俊治・食の安全衛生管理アドバイザー（ダスキン食の安全衛生推進顧問）が参加事業者にそう呼び掛けた。

西野氏によると、改正法は新たな設備導入や認証取得を求めているが、中小規模の事業者の間で誤認が多いという。「ハサップに沿った衛生管理は、各業界団体などが定める手引書を参考にハサップ計画を作成すれば、既存設備でも対応可能。まずは制度を正しく理解し、自社の衛生管理の現状を確認することから始めてほしい」と助言した。

### 必要経費を補助

ハサップ義務化を控え、関係機関は周知を強めている。厚生労働省は手引書やモデル事例をホームページで紹介。鳥取県はセミナーや研修会を随時開催するほか、導入に必要な費用の2分の1を上限150万円まで補助する。

## HACCP方式と従来方式との違い



日本政策金融公庫が昨年実施したアンケート調査によると、ハサップを「導入済み」と回答した食品製造業者は約4割にとどまり、中小企業から「費用がかかる」「手続きが面倒」といった誤解や戸惑いの声も上がっている。各商工会は、こうした事業者からの相談に応じ、円滑に対応できるよう支援する。

### ハサップの対象業者

- 食品製造・加工業
- 食品販売業
- 食品調理業
- 飲食店
- 食費保管・運搬
- 畜産業
- 食鳥処理場
- メーカー事業

# 令和2年度 経営支援総合支援メニューの紹介

## 様々な経営課題の解決に向けて 専門家を派遣します!

専門家派遣事業では、経営上の課題・問題に対して、選りすぐりの各分野の専門家を皆様の事業所へ派遣します。

- 働き方改革、税制改正、その他政策課題への対応
- 業務効率化等の生産性向上
- 事業承継に向けた課題解決



《企業負担》 なし  
※1企業3回まで / 年度

- 上記以外のテーマ



《企業負担》  
専門家派遣に係る費用の1/3  
※1企業6回まで / 年度

## 困っていたら早めに相談を! ~経営安定特別相談~

中小企業の倒産を未然に防ぐため、事前に相談を受けて弁護士・税理士・司法書士等の専門家を紹介し、無料の個別相談を行います。経営状況に応じて倒産回避または円滑な整理等を図ります。

## 鳥取県産業成長応援事業

新たな事業展開(新商品開発・販路開拓等)、生産性向上(働き方改革)などに積極的に取り組む県内中小企業の皆様の企業の成長段階や経営戦略に応じて、応援する制度です。商工会は、「新たな取組み」による経営計画を立てて、会社の成長・発展を目指す事業者を計画の策定から実行までサポートします。

	補助上限 (補助率)	補助メニュー	
		商品開発等	設備投資
<b>小規模事業者挑戦ステージ</b> ※自社にとって新しい取り組みを行い、付加価値額、経常利益、売上高のいずれかが増加する計画が対象 ※従業員20名以下の事業者が対象	200万円 (1/2)	<b>マーケティング費 商品開発費 人材育成費 販路開拓費 等</b>	<b>設備導入費 (建物・機械装置、工具器具、 備品、システムなど)</b> ※事業規模下限50万円 ※生産性向上挑戦ステージ の生産性向上の取組では建 物は対象外
<b>生産性向上挑戦ステージ</b> ※本業・新事業問わず、経営力強化や 生産性向上(働き方改革)を目指す計 画が対象 ※経営力向上計画(国)の認定が必要	500万円 (1/2)		
<b>&lt;応募から採択までのスケジュール&gt;</b> 事業計画の認定申請 ⇒ 事業計画の認定 ⇒ 補助金交付申請 ⇒ 補助金交付決定 ※審査により計画申請から約1ヵ月で認定・不認定が決定します。 ○事業計画の認定申請締切:各公募期間の前月15日 ○補助金公募期間:6月、9月、12月、2月			

ご相談・お申し込みは最寄りの商工会または商工会産業支援センターへ



## 北栄町商工会

コラボで地域  
イノベーション体験

ワークショップでアイデアを出し合う参加者

北栄町と友好交流協定を結ぶ滋賀県湖南市の企業レベルでの交流を促進する目的で「第3回湖南市×北栄町 企業交流会」が2月20、21両日、湖南市で開催されました。北栄町からは7事業所が参加。2日間にわたってワークショップやまち歩きなどに取り組み、「対話」と「共創」をテーマに地域イノベーションを体験しました。異なる地域のさまざまなジャンルの方々と交流を深め、多くの刺激を受けることができました。

## 岩美町商工会

事業所ガイドブック・  
グルメマップ完成

岩美町内事業所の周知と人材確保を目的とした「事業所ガイドブック」と「いわみ八宝グルメマップ」の2020年版が完成しました。

事業所ガイドブックは求人案内と事業所紹介の2部構成で、町内66事業所を紹介。移住定住相談会や県東部の高校、大学、公共施設などに配付を予定しています。グルメマップは2018年に続いての発行。町内45の飲食店・売店、26の宿泊施設を掲載しています。

ご希望の方は岩美町商工会までお問い合わせください。



ガイドブックとグルメマップ

## 青年部・女性部

## 令和2年度の主な年間スケジュール

※新型コロナウイルスの影響で各日程は変更になる可能性があります。

## 青年部

4月24日	通常総会
6月	全国統一「絆感謝運動」
9～12月	次世代経営者カレッジ(中部開催)
11月24日～25日	商工会青年部全国大会(熊本大会)
12～3月	経営革新塾(東部、西部開催)
通年	部員増強運動(全青連)
通年	青年部手帳必携(全青連)

※「主張発表大会」「中国・四国ブロック交流会(鳥取大会)」は延期となりました。

## 女性部

4月28日	通常総会
6～1月	ワクチン寄贈事業
7～2月	4R推進事業
9～11月	健康増進セミナー
9～2月	指導者研修会
9～2月	食文化推進事業
通年	部員増強運動(全女性連)
通年	女性部手帳必携(全女性連)

※「第2回なでしこ祭り」「中国・四国ブロック交流会(高知県)」「商工会女性部全国大会(大分県)」は延期となりました。

## 中部センター

## とりそらたかく全国発信

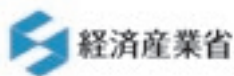
鳥取県中部1市4町の事業者と商工団体が取り組む「とっとり中部発信プロジェクト」は、2月5～7日に東京都内で開催されたBroB展示会「大日本市」(中川政七商店主催)に出展しました。昨年に続く参加で、特徴あるセレクト商品を求める全国のバイヤーに「とりそらたかく」ブランドと各商品を説明し、大きな注目を得ることができました。新規取引の成約だけでなく、SNS企画がスタートするなど新形態の販路開拓にもつながりました。



全国から集まったバイヤーに丁寧に説明

# 新型コロナウイルス感染症関連

鳥取県内の各商工会に中小企業支援対策特別相談窓口を設置しております。  
事業者・店舗での感染の発生や操業停止に係る資金対策等、お気軽にご相談ください。



## 新型コロナウイルス感染症で 影響を受ける事業者の皆様へ

資金繰り

設備投資・販路開拓

経営環境の整備



支援内容などは経済産業省HP特設ページに掲載しております。

または、右のQRコードよりご確認ください。



また、最新情報については、e-中小企業ネットマガジン・中小企業庁Twitterでも、ご登録いただいた方に随時配信しております。

e-中小企業  
ネットマガジンの登録 ▶

または、右のQRコードよりご確認ください。



中小企業庁  
Twitterのフォロー ▶

または、右のQRコードよりご確認ください。



中国経済産業局 新型コロナウイルスに関する経営相談窓口 082-224-5661 (平日 8:30~17:00 / 休日 9:00~17:00)

鳥取県からのお知らせ

## 新型コロナウイルス感染症への対応

新型コロナウイルス感染症の企業・事業者への影響に関し、事業者の皆様への支援情報や、県の対策状況をHPに掲載しております。  
※新着情報について鳥取県企業支援課のツイッターアカウントでもお知らせします。

<https://www.pref.tottori.lg.jp/290044.htm>



## 7月からレジ袋有料義務

今年7月からプラスチック製レジ袋の有料化が全国の小売店で義務付けられます。新制度の基本的なポイントを「Q&A方式」で紹介します。混乱しないよう確認しておきましょう。

### ～基本ポイントQ&A～

#### Q1 なぜ有料義務化になるの？

**A** 石油で作られたプラスチック製のレジ袋は、自然界では分解できません。近年、プラスチックごみが海に流れて深刻な汚染を引き起こし、世界的な問題となっています。レジ袋の有料化は、プラスチックごみを削減する取り組みの一環で、マイバッグの持参などライフスタイルの変革を消費者に促すのが目的です。

#### Q2 どのような事業者が対象？

**A** 事業の規模にかかわらず、全ての小売業者に義務付けられます。小売業がメインでなくても、例えば美容サロンで美容グッズを販売する場合などにも適用されます。ただ、単発的なフリーマーケットへの出品などは対象外です。

#### Q3 全てのレジ袋が対象になるの？

**A** 対象となるのはプラスチック製です。形状の基準があり、持ち運ぶための取っ手や穴が袋に設けられていることが必要です。肉や魚のような生鮮食品を入れる持ち手のない袋やクリーニングされた衣服にかぶせる袋などは対象外です。景品や試供品を無料で配るときも商品ではないため、対象外となります。厚さ0.05<sup>mm</sup>以上で繰り返し使える袋なども対象から外れました。

#### Q4 レジ袋の価格や売上の使い道は決められているの？

**A** 価格や使い道は事業者の判断に任されていますが、1枚当たり1円以上に設定しなければなりません。レジ袋を提供しない代わりに値引きをしたり、ポイントを与えたりすることは有料化とは認められません。

## 2020年工業統計調査を実施します



皆様のご回答をお願いします。  
ぜひインターネットでご回答ください。

調査開始日 **令和2年 2020年 6月1日** 国勢統計

総務省・経済産業省・都道府県・市区町村

<https://www.meti.go.jp>

工業統計 発表

### 製造事業所の皆様へ

総務省・経済産業省

総務省・経済産業省では、工業統計調査を2020年6月1日現在で実施します。本調査は、製造業を営む事業所を対象に、1年間の生産活動に伴う製造品の出荷額、原材料使用額などを調査し、製造業の実態を明らかにすることを目的としています。

本調査は、国の重要な統計調査であり、調査結果は国や地方公共団体の行政施策の重要な基礎資料として使われるほか、大学や民間の研究機関等においても広く利用されています。

調査をお願いする製造事業所には、本年5月から6月にかけて、調査票を統計調査員が持って伺うか、または国から直接郵送でお届けいたしますので、お忙しい時期とは存じますが、調査にご理解いただきますようよろしくお願いいたします。

また、同時に実施している経済構造実態調査の対象事業所におかれましては、両調査にご回答をお願いします。

なお、皆様からご提出いただく調査票については、統計法に基づき調査内容の秘密は保護されますので、正確なご記入をお願いします。



今回のテーマ  
創業

## ITで地元企業をサポート

合同会社ヴォール(八頭町商工会)



ITによる活性化に向けて意気込みを語る高濱さん

卒業後、ソフトウェア会社などにリターン就職したが、ITの導入が遅れている地方の現状を実感した。「非効率な仕事はまだ残っている。身近な相談先になりたい」との思いで起業を決意した。

独立への道のりを「商工会の支援が生命線だった」と振り返る高濱さん。経営支援専門員と一緒に創業計画を策定し、融資に関する助言も受けた。「おかげで円滑に事業をスタートできた」

### IT業務を提案

ヴォールは、八頭町の複合施設「隼しあb」に居る。顧客と面談しながら業務の現状分析やプロセスの見直しから始め、ITを取り入れた新たな業務を提案。帳票や販売在庫の管理システム、タブレット端末を活用したペーパーレスシステムなどを開発してきた。

「情報を正しく伝えたり信頼を得るため

にも整備してほしい」と高濱さんが指摘するのが企業ホームページだ。これまでに約30件の依頼を受け、見栄えの良さやスマートフォン対応などの視点で制作した。

今後は農業の分野でIT化を進める方針。データ分析や自動化の技術を使い、省力化や収穫量の拡大を図る「スマート農業」の導入を支援する。

### IT人材を育成

ITを担う人材が不足する中、4月から小学校でプログラミングの授業が必修化された。高濱さんは創業時から教室を開き、元の児童にロボットを使ってプログラミングを伝授している。

自らを「わくわくIT探検家」と称する高濱さん。「ITへの興味は尽きない。この楽しさを次代の子どもたちに伝え、グローバルに活躍していく人材に育ってもらえたら」と話す。

地方の仕事はIT(情報技術)でもっと効率化できるのでは。そんな思いから高濱(さとし)さん(41)は八頭町池田は2018年7月にヴォールを設立した。

ホームページの制作、ITコンサルティング、システム開発、IoT(モノのインターネット)の導入支援…。中堅企業のシステムエンジニアだった経験も生かし、情報技術関連の事業を多彩に手掛ける。

IT化の波は製造や小売りなどの現場にも押し寄せるが、多くの県内企業は専門の人材を置く余裕がなく、対応は後回しにな

りがち。高濱さんは「ちょっとしたアドバイスによって誰もが賢く、無駄なく、楽しく働ける。しっかりサポートしていきたい」と意気込む。

### 「身近な相談先」

パソコンにのめりこんだのは小学4年のとき。専門誌を読み込み、プログラミング言語でゲームを作った。「思い通りにアレンジできるのが楽しくて。プログラマーにあこがれるようになった」。その夢は変わらず、東京の情報技術系大学に進学し、人工知能を活用した文字認識などを研究した。



プログラミング教室で使用するロボットを操作する高濱さん

### 企業データ

#### 合同会社ヴォール

八頭郡八頭町見槻中154-2(隼Lab.2階)  
電話050-5212-6328 <https://wohl-yz.net>

新の社長さんをお迎えします。  
**日本フルハップ**

イイヨ フルハップ 会費のお取扱いは  
**0120-14-2682** **信用金庫**  
[土、日、祝日は除く9:00~17:30]

**経営者年金**  
拠出型企業年金保険

中国地区しんきん経営者協議会  
TEL 082-240-1165

中国しんきん **VISA**  
**ビジネスカード**

中国しんきんカード  
TEL 082-243-1181

みんなのために、ひとりのために

しんきん  
バンク  
信用金庫

人に街に、心地よい風を...  
**倉吉信用金庫**  
KURAYOSHI SHINKIN BANK  
倉吉市昭和町1-60

ふれあい大好き  
**鳥取信用金庫**  
鳥取市栄町645

幸せはこぼれマイバンク  
**よなごしんきん**  
地域のオンリーワンバンクへ!!  
米子市東福原2丁目5-1



これから起業創業される方を融資で応援!

**創業者向けビジネスライン[スタート型]**

開業当初から最大28カ月は、カードローン形式で資金繰りに柔軟対応。  
ご融資金額 最大1,000万円まで 何かとお金が必要な創業当初を応援します。

- ご利用特典**
- JCBゴールド法人カード初年度年会費(税込11,000円)無料
  - (株)ビザスクのコンサルティングサービスの利用割引 など

創業するなら、サポート充実のとりぎんへご相談ください。詳細はとりぎん窓口またはホームページをご覧ください。

**創業支援デスク**

**0120-968-859**  
平日9:00~17:00

TOTTORI BANK **鳥取銀行**  
青い鳥の銀行です。

—— 経営に関する多様なニーズにお応えいたします。 ——

**中小企業ローンコーナー**

**力強くバックアップ!**

**営業時間 / 平日 9:00~15:00**

休業日: 土曜日、日曜日、祝日、年末年始

**鳥取営業部中小企業ローンコーナー**  
鳥取市栄町402番地(鳥取営業部内1階)  
TEL.0857-39-5151



**米子支店中小企業ローンコーナー**  
米子市加茂町2丁目104番地(米子支店内1階)  
TEL.0859-34-2150



**山陰合同銀行**

As safe as the Rock  
~ジブラルタ・ロックのように安心~



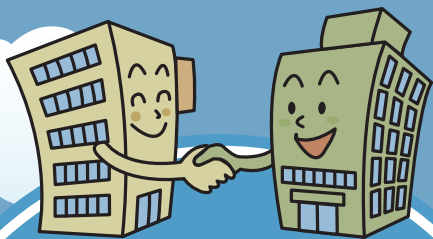
**Gibraltar**  
ジブラルタ生命

**ジブラルタ生命保険株式会社 鳥取支社**  
〒680-0846鳥取市扇町9-2 とりぎんプラザビル5F TEL:0857-36-7020

【コールセンター】 **0120-37-2269**

受付時間 平日9:00~18:00 土曜9:00~17:00  
(日曜・祝日・12/31~1/3を除く)

ジブラルタ生命ホームページ <https://www.gib-life.co.jp/>



# 企業間の 人材マッチングを 支援しています。

経済・産業団体、ハローワーク等と連携し、  
全国ネットを通じて、人材の確保、  
従業員の再就職支援無料を  
行っています。

インターネットで最新の人材情報を検索

<http://www.sangyokoyo.or.jp/>

産業雇用

検索

## 全国ネットの人材情報

企業間の出向・移籍のお手伝いを  
47都道府県の事務所でを行っています。

### 確かな実績と信頼

昭和62年に経済・産業団体と国の協力で設立された公益財団法人です。

### 幅広いデータベース

ハローワークや経済団体などと連携し、豊富な人材情報を提供しています。

### 相談等の費用は無料

情報の提供、相談、あっせんについての費用はかかりません。



出向・移籍の専門機関

公益財団法人 **産業雇用安定センター** 鳥取事務所

〒680-0835 鳥取市東品治町102 鳥取駅前ビル3階

**TEL.0857-20-1500**

FAX.0857-20-1502

●個人情報、紹介業務以外に使用することはありません。



◎ご利用時間 9:00～17:00  
(土・日・祝日は除く)

## あなたも家族もまるごと守る！頼れる補償の 商工会の福祉共済

毎月ご加入  
いただけます!!

全国商工会会員福祉共済

がんによる入院、手術等を補償します  
**シンプル「がん」補償**

がん、けが・疾病による入院、手術等を補償します  
**トータル「がん」補償**

けがによる死亡・後遺障害、入院、手術、通院を補償します  
**「けが」の補償**

疾病による入院、手術等を補償します  
**「病気」の補償**

# けが・病気・がん に しっかり備える

**大切**な、商工会会員の皆さま、だからこそ  
**加入**できる**特別な制度**です!

### 共済(補償)期間

2019年11月1日午後4時から

2020年11月1日午後4時まで

中途加入の場合、毎月1日午前0時から

2020年11月1日午後4時まで

### ご加入できる方

商工会の会員とその家族、会員の従業員とその家族、  
商工会・連合会の役員とその家族であって健康な  
方が対象となります。

(「病気」の補償およびトータル「がん」補償・シンプル「がん」補  
償の場合、健康状態に関する告知義務があります。)

※ただし2019年11月1日時点での満年齢が満6歳以上満89歳以下(シ  
ニア医療特約「ニアタル」が「がん」プラン・シンプル「がん」プ  
ランでは新規ご加入は満74歳以下)の方に限ります。

「家族」とは…①配偶者・父母・子 ②同居かつ扶養している祖父・兄弟姉  
妹・孫 ③配偶者の父母 をいいます。

### メディカルアシストをご利用いただけます!

24時間**365**日、お電話1本で「病気やけがのお  
悩み」や「緊急時の対応」等に**無料**でお応えします。

※メディカルアシストは、東京海上日動がグループ会社を通じてご提供します。  
※「けが」の補償の傷害ライドプラン・シニア傷害プランはご利用対象外です。

お問合せ・資料請求はご加入の商工会まで

※一部の商工会においては取り扱っていない  
場合があります。

このチラシは福祉共済および東京海上日動火災保険(株)の団体総合生活保険(医療補償基本特約・がん補償基本特約)・総合生活保険(個人賠償責任補償)の概要についてご紹介したものです。  
ご加入にあたっては、必ず「重要事項説明書」をよくお読みください。ご不明な点等がある場合には、ご加入の商工会までお問い合わせください。

取扱代理店:株式会社ふるさとサービス  
東京都千代田区有楽町2-10-1 東京交通会館10F TEL:03-3214-5710

引受保険会社:東京海上日動火災保険株式会社 担当課:広域法人部法人第一課  
東京都千代田区三番町6-4 TEL:03-3515-4147

2019年9月作成 19-T02817

## 新入会員紹介

### 東部センター管内

- 鳥取市東商工会
  - ・リラクゼーションサロンエイト(サービス業)
  - 渡辺 隆馬
- 岩美町商工会
  - ・アジャスト(電気工事業)
  - 橋本 悟
- 鳥取市西商工会
  - ・長谷川憲人製紙(和紙製造業)
  - 長谷川 豊
  - ・園田健一(広告・デザイン業)
  - 園田 健一
  - ・大田商店(その他卸売業)
  - 大田 章子
  - ・竹森浩二郎(大工工事業)
  - 竹森 浩二郎
  - ・(株)剣道防具買取本舗(中古品小売業)
  - 宮本 聡
  - ・中瀬電機製作所(家電製品製造業)
  - 中瀬 由紀子
- 八頭町商工会
  - ・(同)ASTO(修理機械器具小売業)
  - 竹内 直之
  - ・(株)北岡本店 鳥取工場(リキュール類等製造業)
  - 保井 喬
- 若桜町商工会
  - ・(株)101(農産物生産・加工販売)
  - 寺田 健太郎
- 鳥取市南商工会
  - ・マドンナ隊(もち製造・販売業)
  - 谷口 千代江

- ・行政書士ことのは法務事務所(行政書士)
- 山本 美穂
- 智頭町商工会
  - ・明日の家(簡易宿泊所)
  - 村尾 朋子
  - ・パン工房アイ(パン製造・販売)
  - 早瀬 武洋
  - ・森のガレージ キノビ(フィットネス)
  - 小池 陽子
  - ・三輪治療院(鍼灸マッサージ)
  - 三輪 晋也
  - ・公文式 智頭教室(学習塾)
  - 植木 淑子
  - ・国岡農園(株)(農園業)
  - 国岡 伊平
  - ・YANAGIYA(飲食業)
  - 奥平 大

### 中部センター管内

- 湯梨浜町商工会
  - ・(一社)SORTE(そるて)(福祉サービス業)
  - 森下 里美
  - ・パン工房papan(ぱぱん)はわい店(パン製造販売業)
  - 野上 隆治
- 三朝町商工会
  - ・ピスライフ(理美容商品卸・小売り)
  - 下山 宏志
  - ・(株)勝浦御苑 万翠楼(旅館業)
  - 中 照策

- 北栄町商工会
  - ・音の夢リミック・ピアノ教室(サービス業)
  - 澤村 睦子
  - ・(株)蘆原(運送業)
  - 山本 孝治
- 琴浦町商工会
  - ・girasole cafe(クレープ移動販売)
  - 陰山 由美子

### 西部センター管内

- 南部町商工会
  - ・桜パートナーズ(株)(葬祭業)
  - 松本 章伸
  - ・UNサポート(建設業)
  - 植田 直也
  - ・Aglee(美容業)
  - 雑賀 美紀
- 伯耆町商工会
  - ・バレエスタジオ パドルチェ(バレエ教室)
  - 河野 千歳
  - ・HOUKIBOSI(サービス業)
  - 山中 康二
- 江府町商工会
  - ・いわさき美容院(美容業)
  - 岩崎みどり
  - ・(福)尚仁福祉会(福祉サービス業)
  - 祇園 崇広

(敬称略)

## 商工会員募集!

わたしには夢がある。  
動き出そう! 商工会と。

ぜひ商工会を  
使ってください!



### 商工会は経営に関する支援を行っています。

- ★起業したい! ★「働き方改革」を進めたい!
- ★事業承継の準備を進めたい!
- ★販路を広げたい!
- ★とにかくこの状況を改善したい!
- ★経営を向上させたい! などお考えの方...

- そのほか
- 法律相談
  - 経営上必要な資金調達
  - 経営診断など
  - も受けします。
  - 施策の普及
  - 労働保険事務代行
  - 経理の効率化
  - 貯蓄共済
  - 福祉共済
  - 自動車共済など
  - 各種共済も
  - 取り扱っています。

力になります。

### 入会企業の声



#### 事業所データ

**ヨコヤマバランス整体**  
住 所: 東伯郡湯梨浜町 久留18-6  
電話番号: 0858-38-9051  
営業時間: 9:00~20:00  
定 休 日: 不定休

入会企業の声

痛みは「身体からのシグナル」です。私が行っている施術方法は、身体を検査を行い、痛みの原因を特定した上で根本的な治療を目指すものです。整体師を目指した理由は、8年ほど勤めた運送会社で「肩こり」に悩まされ、整体や鍼灸に通いましたが「職業病」の一言で片づけられ、納得できなかったためです。

商工会に入会したきっかけは、友人からの紹介でした。不安を抱えていた経営について相談したことから始まり、今ではまちゼミや確定申告、専門家派遣などの支援を受けています。特にSNSを活用セミナーで学んだことを生かし、HPやSNSを通じて情報発信に取り組んでいます。これからも商工会の支援を受けながら、お客様の健康に貢献していきます。



ヨコヤマバランス整体  
代表者: 横山 祥併  
(湯梨浜町商工会)

根本を理解すれば  
痛みは怖くない