

鳥取県商工会連合会 **Shokokai**

商工会だより

5

2024 May

CONTENTS

R6年度経営支援メニュー紹介・事業承継情報発信 (P2) / 金融制度紹介 (P3)
経営力向上・賃上げ事業者支援補助金 (P4) / 情報発信事業・地域のチカラ：井上農園 (P5)

地域のチカラ

鳥取県商工会連合会は情報発信事業「地域のチカラ～伴走支援の現場～」として、会員事業者の特色ある取り組みを商工会が伴走支援し需要開拓につながった事例をシリーズで取材し、商工会だよりやホームページで紹介します。

地域のチカラ
伴走支援の現場
vol.18

バイヤーコンテストで銀賞
黒らっきょうが切り拓く未来

井上農園
代表 井上 義大さん
(鳥取市東商工会)



令和6年度 経営支援メニューの紹介

様々な経営課題の解決に向けて 専門家を派遣します！

専門家派遣事業では、経営上の課題・問題に対して、選りすぐりの各分野の専門家を皆様の事業所へ派遣します。

- 働き方改革、税制改正、その他政策課題への対応
- 業務効率化等の生産性向上 ○事業承継に向けた課題解決
- 賃金引上げ対応

《企業負担》 **無料**
※1企業3回まで / 年度

- 上記以外のテーマ
- 無料の専門家派遣だけでは、回数が足りない場合

《企業負担》
専門家派遣に係る費用の1/3
※1企業6回まで / 年度

困っていたら早めに相談を! ~経営安定特別相談~

中小企業の倒産を未然に防ぐため、事前に相談を受けて**弁護士・税理士・司法書士**等の専門家を紹介し、無料の個別相談を行います。経営状況に応じて倒産回避または円滑な整理等を図ることを目的に実施します。

※相談者の方は、専門家の事務所等へ足を運んでいただく必要があります。

こんなお悩みありませんか?

コロナ禍で取引先が倒産し、事業存続の危機をむかえている。
意図しない形で相手の商標権を侵害してしまい、訴えられようとしている。

ご相談は**無料**です!

ご相談についての費用は全て無料です。ただし、民事再生・自己破産など法律手続きの実務を弁護士に委任するような場合は、相談者の負担となります。

ご相談の内容については、**秘密厳守**いたします。

ご相談・お申し込みは最寄りの商工会または商工会産業支援センターへ

『商工会』が取り組む事業承継支援

鳥取県商工会では、長年に渡り事業承継支援に取り組んでいます。親族内承継(ご家族やご親族)が中心であり、税理士などの専門家にご協力いただきながら、手続きを進めるといったものが大半でした。

令和3年に、大手調査会社の調査結果として、「後継者不在率1位(鳥取県)」とネット・紙面共に大きく取りざたされました。それをきっかけに、鳥取県からも予算措置をいただきながら、令和4年度から3年間「中山間地域の事業承継支援」に取り組んでいます。

全国組織でもある全国商工会連合会も積極的に事業承継支援に取り組む方針を掲げており、民間企業であるパトonzと東京海上日動との包括連携協定や、公的金融機関である日本政策金融公庫との連携協定を締結しています。

鳥取県では、令和4年12月23日に全国初となる「日本政策金融公庫・鳥取県商工会」の事業承継に関する連携協定を締結しました。事業承継に関する会員アンケートを実施し、情報の分析や共有を行うことで、事業承継支援や施策立案に繋げています。

令和5年度には、会員アンケートで把握した事業承継ニーズと創業希望者の潜在的なニーズをつまみコーディネーター、譲り渡す側譲り受ける側が一緒に仕事をすることで相互の人柄や仕事への取組み方の理解を深め、令和5年12月に第三者への事業承継が



【令和5年12月29日 日本海新聞掲載記事】

成立しました。この事業承継支援は、事業者の良き相談相手であり、公平中立な商工会だからこそできた支援だと考えています。
※右図は、鳥取県商工会の事業承継支援の周知を行った特集号(本事例を掲載)事業承継先については、あまりなじみのなかった「第三者承継」の割合が、鳥取県でも高まっています。有効な選択肢の一つとして認識いただき、是非最寄りの商工会へご相談ください。

商工会の支援実績

事業承継に至った件数(R2年度~R5年度)

R2年度	R3年度	R4年度	R5年度
18	17	34	39

承継先別(R5年度)

	計	割合
親族内	28	71.8%
役員・従業員	2	5.1%
第三者	9	23.1%
計	39	100.0%

コロナ克服特別借換資金・貸上げ貸付利率特例制度のご案内

鳥取県コロナ克服特別借換資金の概要

鳥取県制度融資

新型コロナウイルス感染症の影響を受けた中小企業者等に対して、超長期の借換資金により償還負担の軽減と経営改善の着実な取組みを支援する融資制度を創設。

融資対象者

県内に事業所を有する中小企業者等のうち、経営改善計画を策定して取扱金融機関及び保証協会、並びに商工団体及び鳥取県経営サポートセンター等の支援を受けて経営再生に取り組むものであって、次の全てに該当する者

- ① 最近3か月間又は直近決算期の売上高若しくは販売数量又は営業利益が平成30年4月以降のいずれかの年の同期に比べ減少しているもの
- ② 保証協会の信用保証付き借入金の借入残高を有するもの
- ③ 保証協会の信用保証が付いていない借入金の借入残高がある場合には、当該借入金について、この資金の融資とは別に、金融機関から原則としてこの資金と同等な返済緩和効果のある借換等を行うことによって、資金繰りの改善効果を十分に発揮することができるもの

資金用途

- ① 借換資金
- ② ①の借換と併せて行う経営再生の取組みに必要な運転資金。及び設備資金なお、事業再生計画実施関連保証の適用を受ける場合であって、既往借入金が保証協会の保証割合が100%の保証付き借入金である場合、当該借入金の借換は責任共有制度の対象除外となる。(保証協会が100%保証する。)

限度額

保証協会の定めるところによる。

融資期間

15年以内(据置1年以内を含む)

融資利率

	10年以内	10年超
通常利率(変動金利)	1.43%	1.60%
特別利率※(変動金利)	当初3年間 1.20% 4年目以降 1.43%	当初3年間 1.40% 4年目以降 1.60%

※特別利率の適用は、専門家を活用して策定した経営改善計画をとっとり企業支援ネットワーク等が認めた場合に限る

保証料

年0.45%~1.08%

貸上げ貸付利率特例制度の概要

日本政策金融公庫

「雇用者給与等支給額が最近の決算期と比較して2.5%以上増加する見込みがある者」を対象に、貸付後2年間の利率を0.5%引下げる特例制度を創設する。

(注)雇用者に対する給与等の支給額のことをいう。雇用者には、パート、アルバイト及び日雇い労働者も含めるが、法人の役員及び個人事業主の家族従業員は含めない。

対象となる貸付制度

小規模事業者経営改善資金。ただし、次に掲げる拡充制度を適用する場合を除く。また、設備資金貸付利率特例制度との併用もできない。

- ア 災害マル経(東日本大震災関連) イ 危機対応マル経(令和2年7月豪雨、令和6年能登半島地震)
ウ 新型コロナウイルス対策マル経

※その他、公庫の普通貸付や生活衛生貸付において対象となる融資制度あり

貸付対象者

創業後3ヵ月以上の事業者であって、次のいずれかに該当するもの(最近の決算期において雇用者給与等支給額の支出がないものを除く。)

- ア 雇用者給与等支給額が最近の決算期と比較して2.5%以上増加する見込みがある者
イ 最近の決算期において既に2.5%以上増加している者

貸付利率

小規模事業者経営改善資金に定める利率から0.5%を控除した利率。ただし、当該利率は0.3%が下限とする。

控除後利率の適用期間

貸付日から2年間

事後確認

雇用者給与等支給額が最近の決算期と比較して2.5%以上増加する見込みがある者については、雇用者給与等支給額が最近の決算期と比較して2.5%以上増加したことの事後確認が必要である。

物価高騰に立ち向かう経営力向上・賃上げ事業者 支援補助金のご案内

物価高騰による厳しい経営環境が続く中であっても、一定水準以上の賃金引上げを行う県内中小企業者を対象に、経営力向上に直接資する設備投資、人材育成等を図る取組を支援します。

この度、申請受付期限が延長されましたので、賃金アップに取り組みながら経営力や生産性の向上を目指す方は活用をご検討ください。

補助事業概要

生産性向上を図るための設備投資、人材育成等に係る事業

補助対象事業

自社の経営力向上を図るために行う以下①～⑤のいずれかの事業

- ① 生産性向上・省力化・自動化を図る取組
- ② 高収益化を図る取組
- ③ 販路拡大を図る取組
- ④ 取引先との価格適正化を図る取組
- ⑤ 人材確保・育成を図る取組

※政治、宗教又は選挙活動に関わる取組は対象外です。 ※公序良俗に反する取組は対象外です。
※既存取組の延長線上とみなされる事業は対象とならない場合があります。



県内に主たる事業所を有し、次のすべての要件を満たす者

補助対象者

- 一人当たり平均給与支給額の3%以上の引き上げを行う者
- 全ての従業員等の1時間当たりの平均賃金額が951円以上(※)であること
- 価格適正化につながる「パートナーシップ構築宣言」を作成し、公表すること

※令和5年10月以降の任意の3か月から算出した従業員一人に掛かる1時間あたりの平均賃金
※現在の事業所内最低賃金が950円以下の場合、厚生労働省(鳥取労働局)が実施する「業務改善助成金」を活用できる場合があります。(本補助金との併用不可)



対象経費

- 業務改善指導費
- 機械器具費
- システム導入費
- 施設改修費
- マーケティング戦略費
- 開発・事業転換費
- 産業財産権導入費
- 広告宣伝費
- 営業代行料
- 展示会開催・参加費
- 需要確保・販路開拓費
- 取引先調整費
- 人材育成費
- 人材確保費 等

※汎用品(パソコン、スマートフォン、カメラ、車両等)や貸出しの用途に供するものは補助対象外

補助額・補助率

- 補助限度額** 従業員の数に応じ一人当たり10万円、最大200万円
補助率 1/2(平均給与支給額を5%以上引き上げた場合は2/3)

事業期間

事業認定日～令和6年12月31日(火) 実績報告め切：令和7年1月10日(金)

申請受付期限

令和6年6月28日(金)

事業実施期間を考慮し、お早めにご検討くださるようお願いします。

詳細は鳥取県ホームページに掲載の募集要領で必ずご確認ください。

お問い合わせ先

鳥取県商工労働部 物価高騰に立ち向かう経営力向上・賃上げ事業者支援補助金事務局
TEL: 0857-26-7988/FAX: 0857-26-8117
メール: kigyoushien@pref.tottori.lg.jp



(とっとり電子申請サービス)

バイヤーコンテストで銀賞 黒らっきょうが切り拓く未来

井上農園／鳥取市東商工会
住所：鳥取市福部町海士165-5
電話：0857-77-4155



妻の紗智子さんと二人三脚で販路拡大を図る



果実のような甘味で栄養価も高い黒らっきょう



加工に最適な時期のらっきょうを特別な方法で加熱

あれ、甘い。口に入れた瞬間に、一般的にすっぱい味をイメージするらっきょうとは違い、甘やこ香ばしさを感じる。「鳥取県が特許を持つ製法を自分なりに工夫し、納得した味になるまで3年かかりましたから」と井上農園の井上義大さん。試行錯誤の末に生み出した自慢の黒らっきょうが、昨年末に開かれた全国商工会連合会主催のコンテスト「buyer's room 2023」で見事銀賞を受賞。「これをきっかけにたくさんの人に黒らっきょうを知ってもらいたい」とこれからの可能性に期待している。

課題は認知度をいかに上げるか

砂地を生かし、江戸時代から栽培が始まったとされる福部町のらっきょう。しかし、時代とともに自家漬ける人は減少し、一方で加工品の需要は増加。そんな傾向を見て10年前から黒らっきょうづくりを開始し、加熱方法の工夫や乾燥機などの設備投資をしようやく完成。糖度は果物を超える60度以上で、一般的な酢漬けらっきょうと違う味が特徴。全く新しい商品として自信があったが、販路拡大は大きな課題だった。

「健康に良い食品として毎日1粒ずつ食べてもらおうのが理想です。道の駅や土産物屋においてもなかなか売れないのは、まず高いし、初めて見る人は実際に食べてみないとどんなものかもわからない。一般的な酢漬けの方が買いやすいですね」

これまで黒らっきょうの売上は、生らっきょうの30分の1程度。どこかで人気に火をつけられないかとネットで情報発信を強化するため、鳥取市東商工会に相談。持続化補助金でHPを刷新し、SNSでの発信を始めるもなかなか認知度が上がらない。そんな時、商工会の草刈陽子さんからコンテストへの出品を提案された。

「buyer's room」で銀賞獲得

「本当に良いもので可能性を感じていました。ぜひ全国の皆さんに知ってもらいたかった」

「本気で押され、井上さんは食品流通関係者ら41名が審査する「buyer's room 2023」(11月の部)に出品。全101商品のうち、2位にあたる銀賞に選ばれた。「とんでもない商品をさらっと持ってきてくれましたねと言われまして(笑)」と、全国の目利きたちを驚かせた。

「受賞以来、少しずつ問い合わせが増え、話をさせてもらうことも出てきています。濃厚な甘みが肉料理のソースにも合うのか、フレンチのシエフに使ってもらうこともあるし、これを良いきっかけにした」と

3月には東京・六本木のスーパーに初出荷。全国での販路拡大を目指しながら、その目にはさらに広い世界を見ている。

「人口が減少していく日本での販売が厳しくなったとき、日持ちもして輸出に向いている商品。海外に広げていくことも夢じゃない。まだまだやれることはあるかもしれない」

受賞で得た自信。黒らっきょうが切り開く未来に、手応えを感じている。

井上農園ホームページ



経営支援専門員の声



東部商工会産業支援センター
草刈 陽子

「完熟黒らっきょう」を初めて口にしたとき、「おいしいっ!もうひとつ!」となるほどで、らっきょうとは思えない味に驚きと感動がありました。食べた方からの評価は高いけど、認知度はまだまだで販路開拓の方法を悩まれておられた井上ご夫妻。この度buyer's roomで見事に銀賞を受賞され、また、受賞をきっかけに販路が広がって本当にうれしく思います。これからも、井上さんの想いを実現できるよう、寄り添った支援を行っていきます。

人材確保・再就職・出向をサポート

約500人のコンサルタントが全国対応。利用料・紹介料無料

産業雇用安定センターとは
人材を送り出す企業と人材を受け入れる企業との間で様々な
人材マッチングを支援している公的機関です。

約25万人の
実績

サービスのラインナップ

1 人材確保・再就職の 人材マッチング

専門性の高い人材を雇いたい、
人材を確保したい

マッチング

事業の整理・縮小を
検討している

2 キャリア人材バンク

能力・技術を有する
高齢者の雇用を検討

マッチング

66歳以降もまだまだ
働きたい

3 人材育成・企業間交流の ための出向支援

新規分野開拓のために
経験者を受け入れたい

マッチング

他企業での就業経験により
従業員の能力・技術向上を
図りたい

4 セミナー事業(有料)

- 新入社員研修・フォローアップ研修
- リーダーシップスキルアップセミナー
- マネジメントスキルアップセミナー
- ハラスメントセミナー など

公益財団法人 産業雇用安定センター 鳥取事務所

〒680-0835 鳥取市東品治町102 鳥取駅前ビル3階

TEL 0857-20-1500 FAX 0857-20-1502

産業雇用

検索



安心 安全

国がつくった

小規模企業共済

こんな悩みにお応えします

年金に不安を感じたら

無理のない月額で
積立をしたい

制度の特長

1 経営者のための退職金制度

2 掛金は全額所得控除

3 受取時も税制メリット

他にもこんな特徴があります。

- 月々の掛金は1,000円から
- 契約者貸し付けの利用が可能
- 共済金の受給権は差押禁止

経営者のための
退職金制度です!

※ 詳しくは、ホームページまたは
パンフレットをご覧ください

共済相談室 TEL 050-5541-7171
【受付時間】 平日 9:00~17:00

令和5年9月からオンライン手続きスタート

ご要望の多い一部の手続きについて
オンライン手続きが出来ます。新規
加入、掛金払込証明書の電子交付、
掛金月額の増額減額、氏名・住所等
の変更 など

小規模企業共済制度の詳細内容は

2次元コード又はホームページから
ご確認ください。

小規模共済

検索



Be a Great Small.
中小機構

街の社長さんに応援します。

日本フルハップ

イイヨ フルハップ 会費のお取扱いは
☎ **0120-14-2682** **信用金庫**
[土、日、祝日は除く9:00~17:30]

経営者年金

拠出型企業年金保険

中国地区しんきん経営者協議会
TEL 082-240-1165

中国しんきん **VISA**
ビジネスカード

株式会社 **中国しんきんカード**
TEL 082-243-1181

みんなのために、ひとりのために



ふれあい大好き
鳥取信用金庫

鳥取市米町645



人に街に、心地よい風を...
倉吉信用金庫
KURAYOSHI SHINKIN BANK
倉吉市昭和町1丁目60



幸せはここがマイバンク
よなごしんきん
地域のオンリーワンバンクへ!!

米子市東福原2丁目5-1



地域の夢、お客様の夢をかなえる創造的なベストバンク

残高照会や入出金明細照会が無料でご利用いただけます!

ごうぎん Biz ポータル

法人・個人事業主さま向けのビジネスポータルサイト

- 残高照会 ● 入出金明細照会・振込入金明細照会
- 当行の便利なサービスやキャンペーン情報配信
- 電子振票交付サービス ● e-Taxデータ受付サービス

当行ホームページの「法人のお客さま」から簡単にお申込みいただけます。

銀行窓口よりお得な振込手数料 & 安心のセキュリティ

ビジネスインターネットバンキング

振込など決済業務のスピードアップを実現するサービス

- オンラインサービス
残高照会 / 入出金明細照会 /
振込入金明細照会 / 資金移動(振替/振込) /
税金・各種料金の払込み
- 一括データ伝送サービス
総合振込 / 給与・買与振込 /
口座振替 / 地方税一括納付

※ご利用にはサービス内容により手数料が必要です。

ごうぎんBizポータルとビジネスインターネットバンキングは連携してご利用可能です。お申込方法はごうぎんホームページにてご確認ください。



地元で事業を営む「あなた」に寄り添う 鳥取銀行のコンサルティング



経営に関する
お悩み
解決します!

戦略策定
補助金申請

販路支援

事業承継
M&A

えっ! 銀行に
そんなお願い
できるんだ



ぜひ、鳥取銀行にご相談ください

ご相談はお近くの鳥取銀行 窓口まで

TOTTORI
BANK



青い島の銀行です。

鳥取銀行

As safe as the Rock
~ジブラルタ・ロックのように安心~



Gibraltar
ジブラルタ生命

ジブラルタ生命保険株式会社 鳥取支社

〒680-0846 鳥取市扇町9-2 とりぎんプラザビル 5F TEL:0857-36-7020

【コールセンター】 **0120-37-2269**

受付時間 平日9:00~18:00 土曜9:00~17:00
(日曜・祝日・年末年始を除く)

ジブラルタ生命ホームページ <https://www.gib-life.co.jp/>

新入会員紹介

東部センター管内

- 鳥取市東商工会
 - ・河口電器産業(株)(家電小売)
 - 河口 孝行
 - ・ファーストペンギン(株)(療術業)
 - 吉田 友和
 - ・(有)村島工業(建設業)
 - 谷口 弘宜
- 岩美町商工会
 - ・いの整骨院(医療業)
 - 伊能勢 剛人
 - ・YAMAKAWA(建設業)
 - 山川 生心
 - ・G.Force(建設業)
 - 谷 誠司
 - ・TEN FORWARD(食品製造業)
 - 黒崎 大
 - ・山本電気工事(電気工事業)
 - 山本 健
- 八頭町商工会
 - ・(有)農園(果実小売業)
 - 加藤 総一郎
 - ・(株)ALAM(林業)
 - 山本 周五郎
 - ・井尻農園(トマト生産販売)
 - 井尻 弘明
 - ・自然素材工房はちどり(木工品加工業)
 - 和田 康平
- 若桜町商工会
 - ・Roaster ひとしずく(コーヒー製造業)
 - 村尾 悦子
 - ・iCHIGEkiRIDATSU(革製品製造・販売)
 - 及川 耕来
- 鳥取市南商工会
 - ・クマダ石油(ガソリン小売業)
 - 熊田 美秋
 - ・(株)円山菓寮 布袋工場(菓子製造業)
 - 山本 達也
- 智頭町商工会
 - ・朗らか(飲食業)
 - 山中 拓己

中部センター管内

- 湯梨浜町商工会
 - ・太平自動車(自動車整備業)
 - 中本 一人
 - ・津村釣具店(小売業)
 - 津村 昭夫
 - ・建築ナカムラ(建築業)
 - 中村 優
 - ・(株)鈴木家引業(建設業)
 - 鈴木 正雄
- 三朝町商工会
 - ・DogCafe RikuとMugi(飲食業)
 - 田中 明彦
 - ・前田社会保険労務士・中小企業診断士事務所(サービス業)
 - 前田 幸広
- 北栄町商工会
 - ・(株)結善(卸売業)
 - 濱口 敬永
 - ・(一社)北栄町観光協会(観光業)
 - 山根 敬一
 - ・Anne Garnet(サービス業)
 - 三谷 愛永
- 琴浦町商工会
 - ・財賀農園(農業)
 - 財賀 靖洋
 - ・鮮魚屋JIN(鮮魚小売業)
 - 管埜 心
 - ・テランガカフェ(飲食・弁当販売)
 - 馬野 裕朗
 - ・てしま設備(水道工事業)
 - 手嶋 信広

西部センター管内

- 米子日吉津商工会
 - ・NCT YODOE ノッカー(美容業)
 - 谷尾 聡子
 - ・(株)環境ファクト(建設業)
 - 倉本 賢司
 - ・西日本鉄道通信(株)(電気通信サービス業)
 - 岡田 孝幸

- ・ECOLIFE COCO(同)Gemini Leo(子供服小売業)
 - 林谷 悠貴
 - ・FURDI/モクテル(株)(女性専用ジム)
 - 入江 浩
 - ・H&M/エイチ・アンド・エム・ヘネス・アンド・マウリッツ・ジャパン(株)(衣料品小売業)
 - 林 リカ
 - ・スーモカウンター(株)リクルート(不動産業)
 - 浅野 健
 - 大山町商工会
 - ・(株)諸遊農場(農産物加工卸)
 - 諸遊 環司
 - ・(有)松本商店(水産物卸)
 - 松本 貴文
 - ・大山ベースキャンプ(宿泊業)
 - 山本 相徳
 - ・TKC(建設業)
 - 徳永 浩
 - ・(株)GARDEN(生活関連サービス業)
 - 安達 真理子
 - ・太田 かね子(農産物卸)
 - 太田 かね子
 - ・山根 伸穂(農産物卸)
 - 山根 伸穂
 - ・小林 和弘(農産物卸)
 - 小林 和弘
 - 南部町商工会
 - ・+met(飲食業)
 - 遠藤 楓音
 - ・坪倉技工所(歯科技工所)
 - 坪倉 透
 - ・tete(リラクゼーション業)
 - 渡邊 弥恵
 - 伯耆町商工会
 - ・やまさと屋(サービス業)
 - 須山 里実
 - ・SUN-IN TREE WORKS(株)(造園業)
 - 高森 勲
 - ・よもぎサロンのnoki(サービス業)
 - 内田 文
 - 江府町商工会
 - ・杏璃物販(服飾等小売業)
 - 北村 杏璃
- (敬称略)

商工会員募集!

わたしには夢がある。
動き出そう! 商工会と。

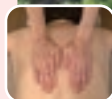
ぜひ商工会を
使ってください!



商工会は経営に関する支援を行っています。

- ★起業したい! ★「働き方改革」を進めたい!
 - ★事業承継の準備を進めたい!
 - ★販路を広げたい!
 - ★とにかくこの状況を改善したい!
 - ★経営を向上させたい! などお考えの方...
- そのほか
- 法律相談
 - 経営上必要な資金調達
 - 経営診断など
 - も受けします。
 - 施策の普及
 - 労働保険事務代行
 - 経理の効率化
 - 貯蓄共済
 - 福祉共済
 - 自動車共済など
 - 各種共済も取り扱っています。

入会企業の声



事業所データ

～民家サロン～ 安藤庵Beauty+
住所: 湯梨浜町はわい長瀬704-1
電話番号: 0858-35-4530
(完全予約制)
営業時間: 10:00～19:00
休業日: 月曜日/不定休

ひび相談ください。

40代以降の女性に絶大な信頼を受けています。ぜひ相談ください。

入会後はまちセミヤ他店とのコラボイベントなども開催。サロンの認知が進みました。経絡アロマは、気と血を巡らせる健康法。

不調が気になり始める40代以降の女性に絶大な信頼を受けています。ぜひ相談ください。



公式LINE



公式HP

2022年9月Uターン。販路はゼロ。ですが思いで商工会に相談。気持ちに寄り添ったアドバイスを頂きました。

入会後はまちセミヤ他店とのコラボイベントなども開催。サロンの認知が進みました。経絡アロマは、気と血を巡らせる健康法。



～民家サロン～
安藤庵Beauty+
代表 坂田 知寿子
(セラピスト・講師)
(湯梨浜町商工会)

気血を巡らせる

「経絡アロマ」で健康に!